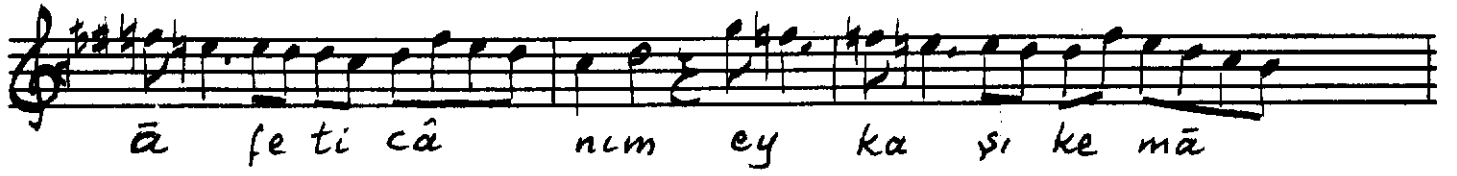


Beyâtî araban Yürük Semâî

Usûlü = Yürüksemâî

Hacı Sadullah Ağa





Diller nice bir çâh-ı zenahdânına düşsün
Sâyen gibi zülfün de ko dāmânına düşsün
Göz zülfünü bârî bu bahâneyle dil-i zâr
Gâh gerdenine gâhi girîbânına düşsün

Muhtelif notalar ve güfte kitaplarından
istifade ile.. 23.4.2002

Ömer Kosal